

Staudt, 10. Februar 2012

Wer im Glashaus sitzt...

SOLARIS Glassteine überzeugen ästhetisch und funktional

Ob Einfamilienhaus oder Konzernzentrale, Gebäude sind oft der erste Eindruck, den sich Besucher von den Bewohnern oder den Menschen, die darin arbeiten, machen. Bei der Wahl der Baustoffe fällt die Entscheidung daher gerne auf lichtdurchlässige Materialien. Denn Glasfassaden vermitteln Transparenz und Offenheit, und bei Nacht werden sie schon von Weitem zum Blickfang. Solaris Glassteine sind zum Beispiel ein sehr vielseitig einsetzbares Baumaterial, das neben transparenten Eigenschaften auch eine Vielzahl funktionaler Eigenschaften wie gute Schall- und Wärmedämmung sowie verschiedene Brandschutzklassen erfüllt. Die transluzenten Bausteine laden geradezu dazu ein, kreativ zu werden, neue Formen auszuprobieren und einzigartige Lichteffekte zu schaffen – sowohl Innen, als auch Außen.

Einladende Außenwirkung

Bei der Fassadengestaltung gibt es viele optische sowie funktionale Aspekte zu beachten. Mit der umfangreichen Produktpalette der WGS Westerwald Glasstein GmbH können die unterschiedlichen Bauauflagen und ästhetischen Anforderungen bestens erfüllt werden.

Durch Glassteinelemente oder ganze Glassteinfassaden wirkt das Gebäude hell und freundlich. Besonders bei Nacht, wenn die Glassteinfassade von Innen heraus erstrahlt, wird das Gebäude zum hell erleuchteten Blickfang. Im Inneren sorgen Glassteinfassaden für zusätzliches Tageslicht, das eine positive Stimmung erzeugt und die Räume mit natürlichem Licht erhellt.

Für besonders energiesparende Lösungen gibt es den SOLARIS Energieglasstein, der mit seiner speziellen Bauweise einen besonders niedrigen Wärmedurchleitungswert im Vergleich zu den klassischen Glassteinen aufweist. Neben Energieeffizienz bieten Glassteine auch hervorragende Schallschutzwerte, erfüllen verschiedenste Brandschutzklassen und erlauben somit bauliche Sicherheit auf der ganzen Linie.

Innengestaltung mit Glas und viel Licht

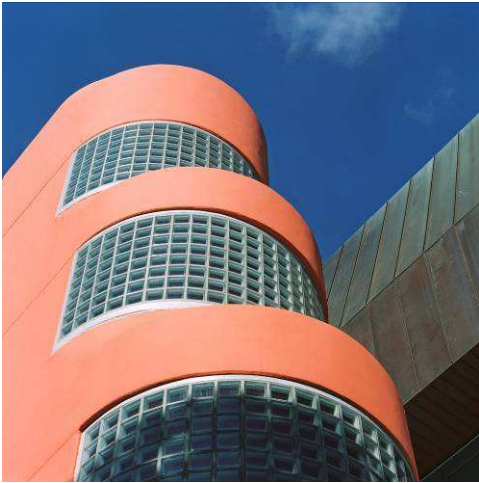
Das transluzente Baumaterial eröffnet auch in allen Bereichen der Innenarchitektur vielfältige Einsatzmöglichkeiten. Von Raumteilern und Trennwänden bis zu Möbelementen und Lichteinlässen – das Gestaltungspotential ist groß. Durch seine lichtdurchlässigen Eigenschaften sorgt der Glasstein, ob in der durchsichtigen oder blickdichten Ausführung, für eine angenehme und freundliche Atmosphäre. Mit verschiedensten Oberflächenstrukturen und Farbtönen können je nach Geschmack ein ganz besonderes Ambiente und verschiedene Lichtstimmungen erzeugt werden. Die Unempfindlichkeit und Robustheit des Glassteins hält zudem den Reinigungsaufwand minimal und macht den Glasstein zu einem praktischen Hygienegaranten im privaten sowie im gewerblichen Anwendungsbereich.

Ob Außen oder Innen: Glassteine eröffnen in allen Bereichen zeitgemäßen Bauens neue Möglichkeiten. Zahlreiche Spezialglassteine, verschiedene Dekore und Farbvariationen regen die Kreativität an und lassen Spielraum für die individuelle Gestaltung einzelner Räume bis hin zu ganzen Häusern. Mit ihrer Vielzahl an ästhetischen und funktionalen Eigenschaften sind Glassteine ein beliebter Baustoff der modernen Tageslichtarchitektur.



Quelle: WGS Westerwald Glasstein GmbH

Ein Raumteiler aus Glassteinen im Eingangsbereich schafft eine einladende, freundliche Atmosphäre.



Quelle: WGS Westerwald Glasstein GmbH

Die transluzente Glassteinfassade des Bürogebäudes vermittelt Transparenz und überzeugt mit seinen funktionalen Eigenschaften.



Quelle: WGS Westerwald Glasstein GmbH

Als Designelement und Lichteinlass verleihen die Glassteine jedem Raum ein individuelles Flair.

Weitere Informationen erhalten Sie:

Unternehmen:

WGS Westerwald Glasstein GmbH
Feincheswiese 14
56424 Staudt
Tel.: +49 (0) 2602 94932-0
Fax: +49 (0) 2602 94932-20
E-Mail: info@solaris-glasstein.de
www.solaris-glassblocks.com

Pressestelle:

F&H Public Relations GmbH
Michaela Jäger
Brabanter Straße 4
80805 München
Tel.: +49 (0) 89 121 75-211
Fax: +49 (0) 89 121 75-197
E-Mail: m.jaeger@fundh.de